

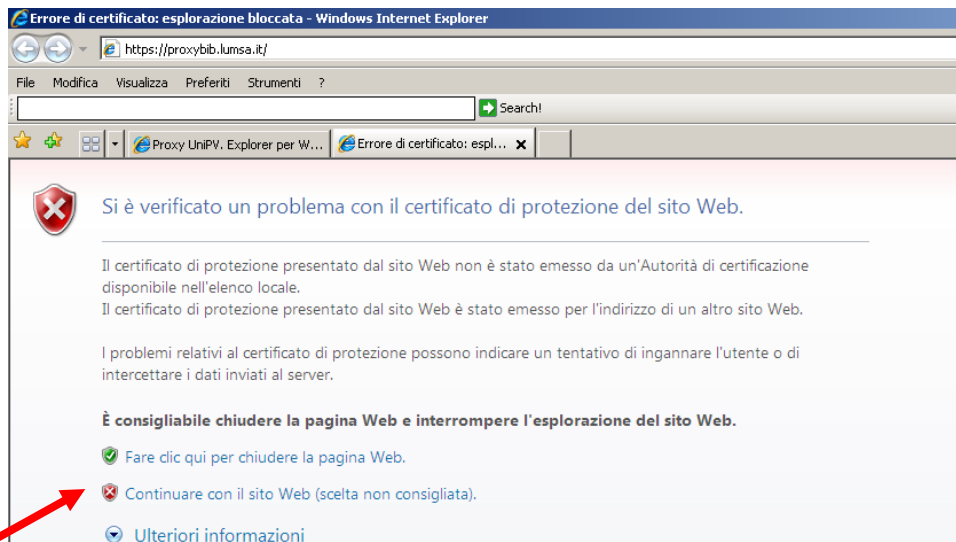
Guida al servizio PROXYBIB

PER L'ACCESSO REMOTO ALLA CONSULTAZIONE DELLE RISORSE
ELETTRONICHE DEL SISTEMA BIBLIOTECARIO DI ATENEIO

Guida al servizio PROXYBIB PER L'ACCESSO REMOTO ALLA CONSULTAZIONE DELLE RISORSE ELETTRONICHE DEL SISTEMA BIBLIOTECARIO DI ATENEIO

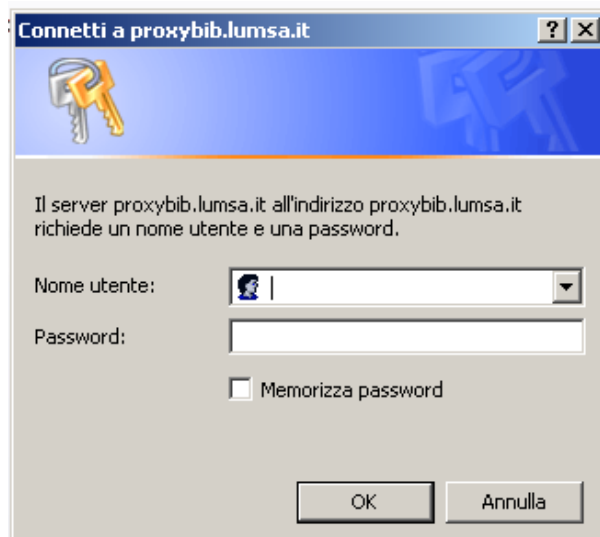
PER ACCEDERE ALLA CONSULTAZIONE DA POSTAZIONE REMOTA (ESTERNA ALLA RETE LUMSA):

- aprire il browser e digitare l'indirizzo <https://proxybib.lumsa.it/>;
- ignorare eventuali avvisi relativi a certificati e proseguire ad es. nella figura seguente, in caso di browser Explorer, il sistema visualizza la seguente schermata



[Fig. 1]

- cliccare su “Continuare” (Fig. 1);
- il sistema visualizza la seguente schermata (Fig. 2);



[Fig. 2]

- Inserire la login e password (Fig. 2) (per i docenti, la login e password da inserire è la medesima che adoperano per accedere al PC del proprio ufficio e nel caso ne fossero sprovvisti, possono richiedere le credenziali di accesso alla Segreteria di Dipartimento di riferimento; per gli studenti, la login e password da inserire è la medesima che adoperano per accedere ai SERVIZI STUDENTI Esse3 (Mi@LUMSA); per il personale tecnico amministrativo, la login e password da inserire è la medesima adoperata per accedere al PC del proprio ufficio);
- il sistema ridirige automaticamente l'utente verso la sezione del sito Lumsa che contiene le risorse elettroniche (http://www.lumsa.it/ateneo_sba_risorselettroniche);
- configurare il proxy come descritto nell'**Allegato 1** alla presente guida;
- cliccare sulla banca dati di interesse;
- il sistema ripresenta la schermata di (Fig. 2);
- Inserire nuovamente le medesime login e password precedentemente inserite;
- il sistema consente a questo punto l'accesso alle banche dati come se ci si trovasse all'interno della rete Lumsa.

IMPORTANTE : dopo aver terminato la consultazione delle banche dati, prima di chiudere il browser ripristinare la configurazione originaria del proxy.

**Guida al servizio PROXYBIB
PER L'ACCESSO REMOTO ALLA CONSULTAZIONE DELLE RISORSE
ELETTRONICHE DEL SISTEMA BIBLIOTECARIO DI ATENEIO**

ALLEGATO 1

Configurazione del proxy

CASO A) Internet Explorer (*sistemi operativi Windows*)

Da Internet Explorer aprire il menu **Strumenti** e selezionare **Opzioni Internet**



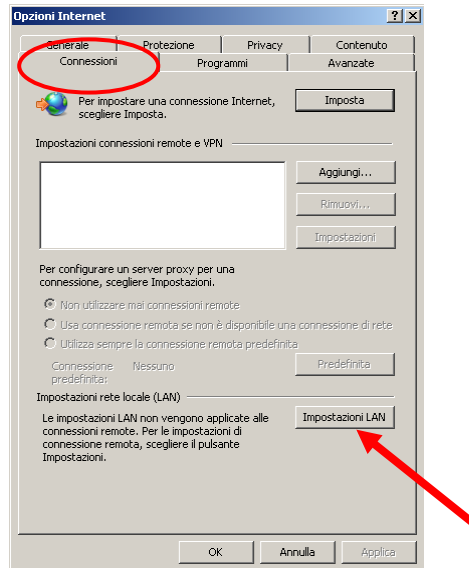
[Fig. 3]

1.A Indicazioni per gli utilizzatori di **connessione LAN** (Ethernet, Wireless, ADSL)

1.B Indicazioni per gli utilizzatori di **connessione remota** (modem analogico e ISDN, UMTS)

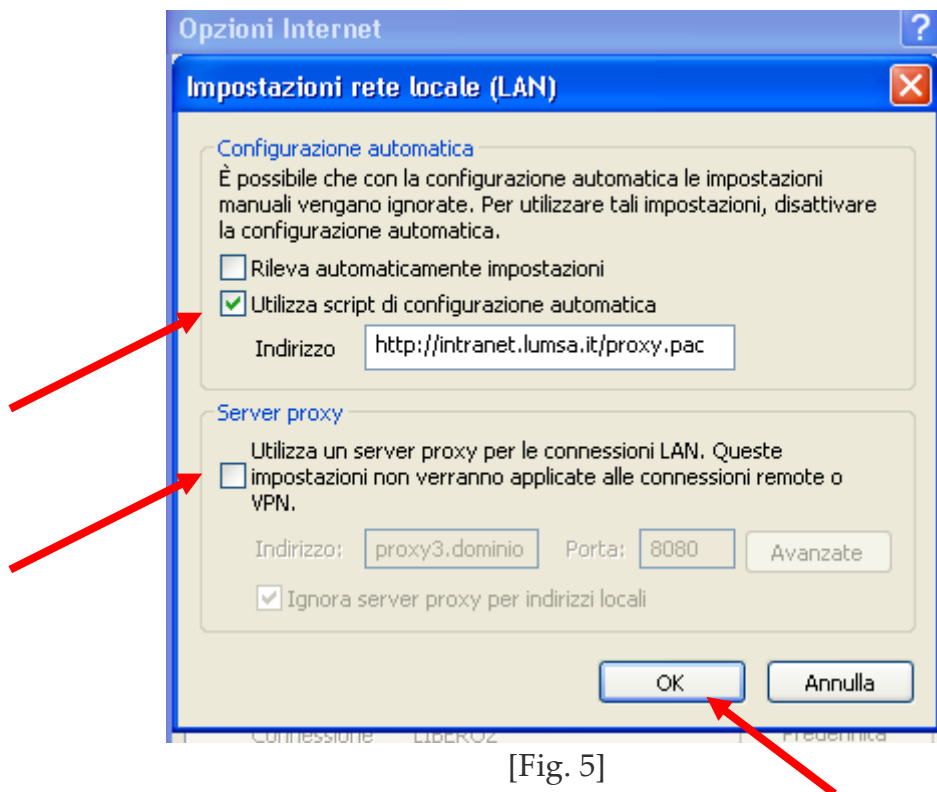
1.A Indicazioni per gli utilizzatori di **connessione LAN** (Ethernet, Wireless, ADSL)

[Fig. 4]



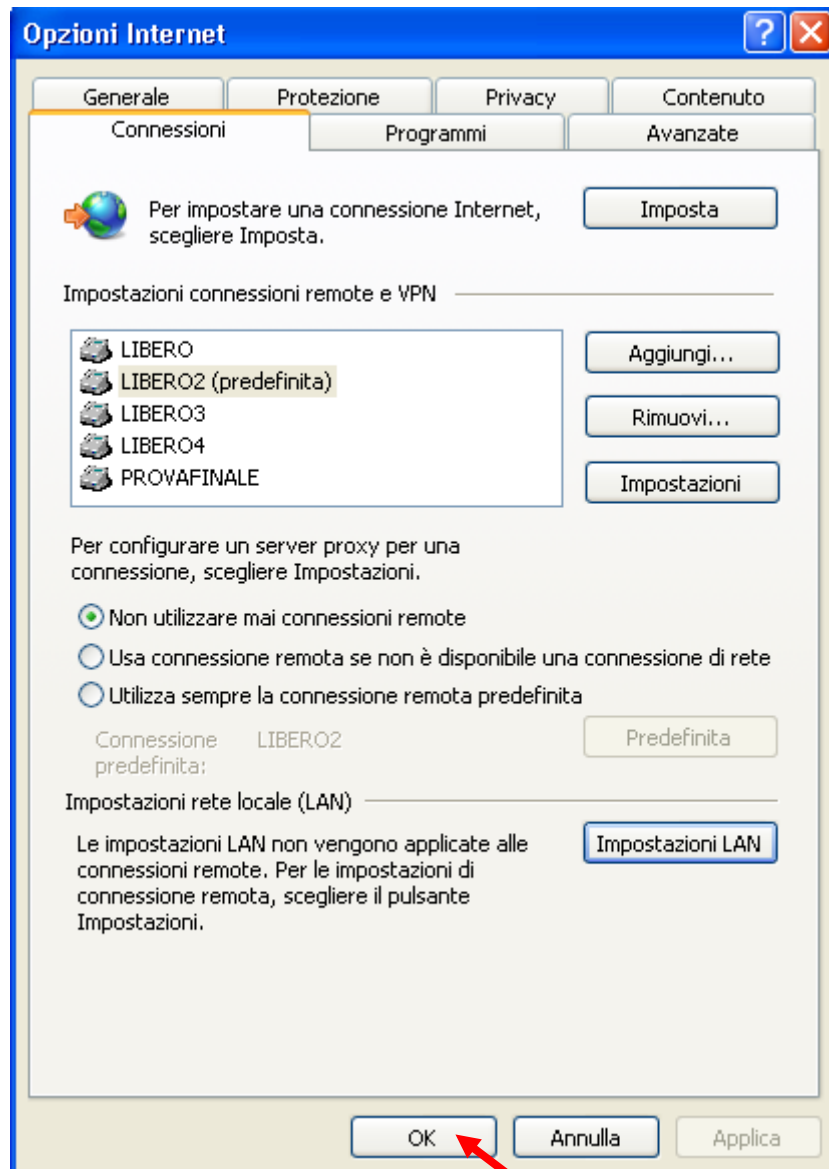
[Fig. 4]

- cliccare sulla voce “Connessioni” (Fig.4)
- cliccare sulla voce “Impostazioni LAN” (Fig.4)
- spuntare la voce “Utilizza script di configurazione automatica” ed inserire l'indirizzo: **http://intranet.lumsa.it/proxy.pac** (Fig.5)
- nel riquadro “Server proxy” l’opzione “Utilizza un server proxy per le connessioni LAN....” Come in Fig.5 deve essere deselezionata
- confermare con il tasto OK (Fig.5)



[Fig. 5]

- confermare con il tasto OK (Fig.6)

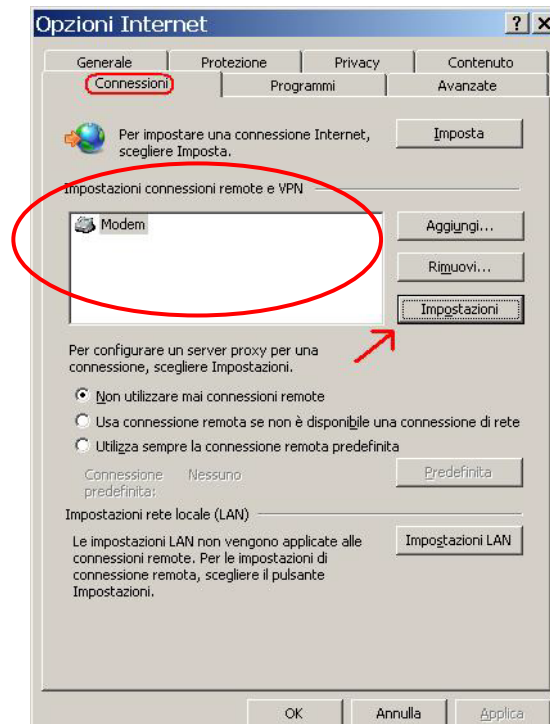


[Fig. 6]

IMPORTANTE : dopo aver terminato la consultazione delle banche dati, prima di chiudere il browser ripristinare la configurazione originaria del proxy, deselegionando la voce “Utilizza script di configurazione automatica”

1.B Indicazioni per gli utilizzatori di **connessione remota** (modem analogico e ISDN, UMTS)

- selezionare il foglio **Connessioni**. [Fig.7]
- selezionare la connessione da configurare scegliendola tra quelle nel box **Impostazioni connessioni remote e VPN** e selezionare il pulsante **Impostazioni**



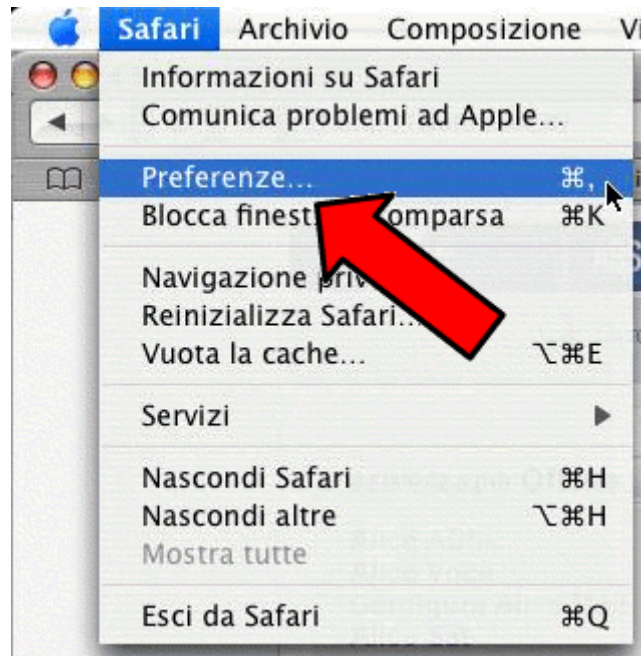
[Fig.7]

- proseguire come per il caso di cui al paragrafo 1.A

IMPORTANTE : dopo aver terminato la consultazione delle banche dati, prima di chiudere il browser ripristinare la configurazione originaria del proxy, deselegionando la voce “Utilizza script di configurazione automatica”.

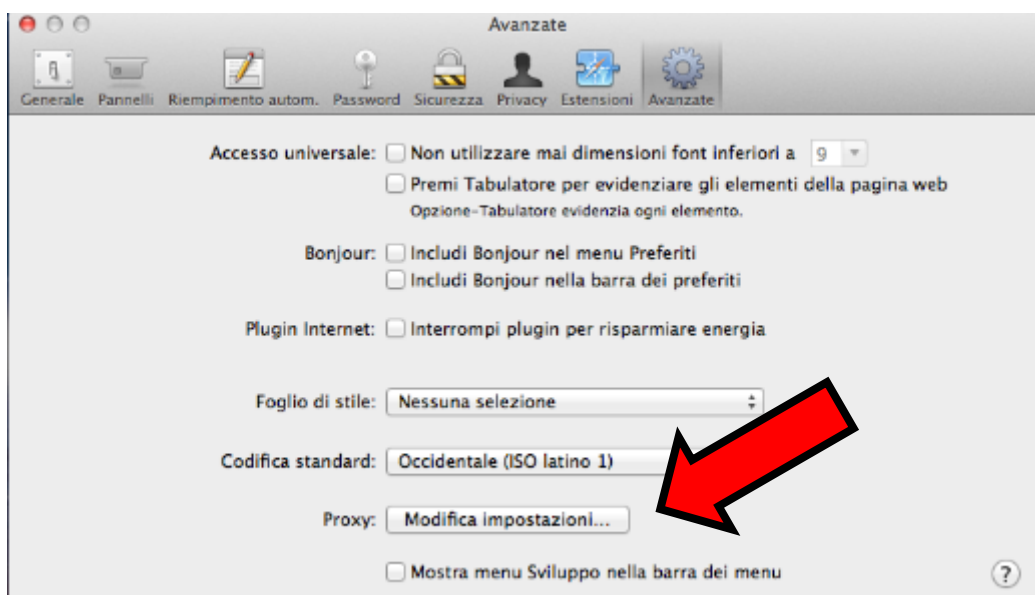
CASO B) Apple Safari

Avviare il browser **Safari** e selezionare la voce di menù **Preferenze**



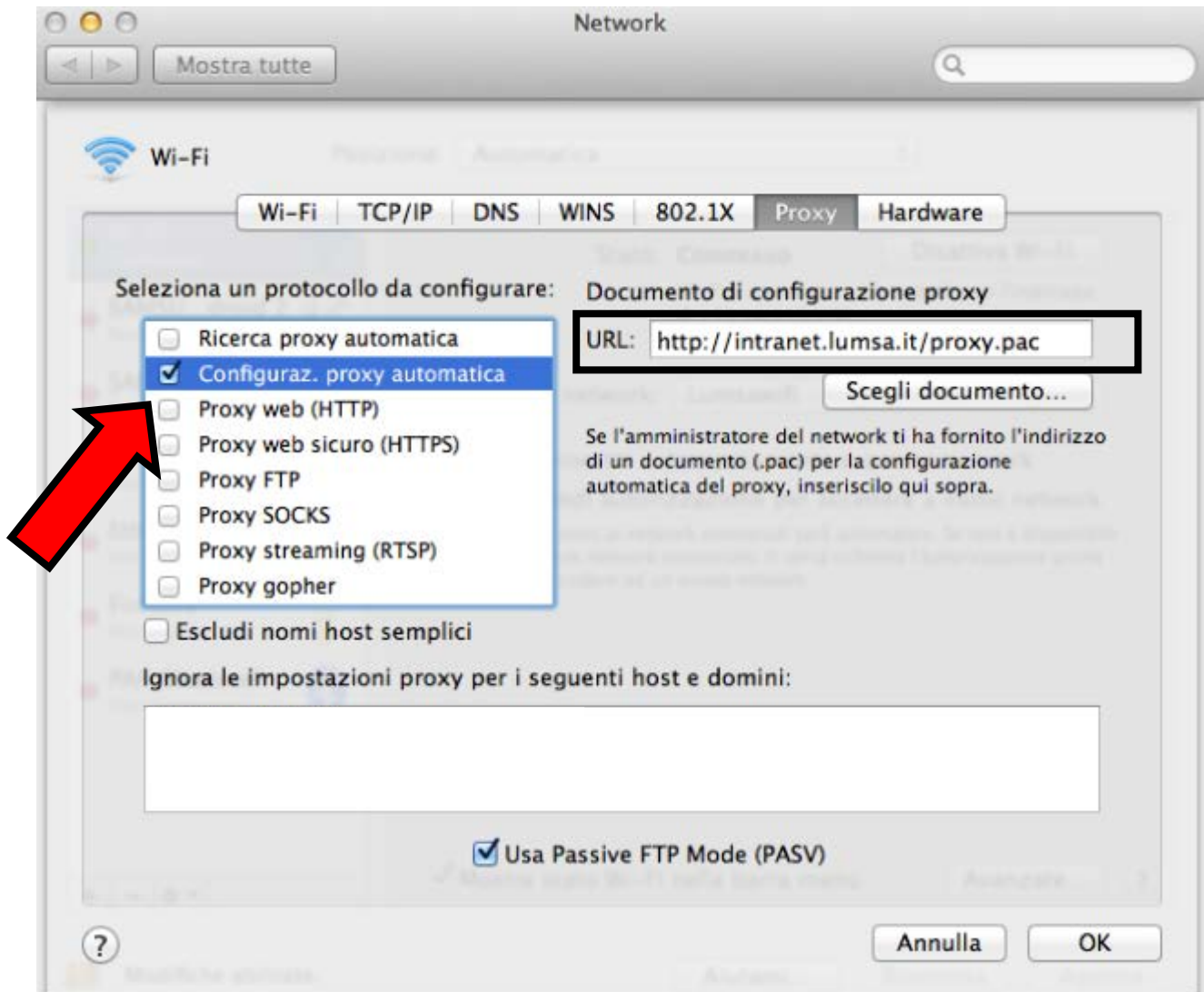
[Fig. 8]

Selezionare **Modifica impostazioni...** della voce **Proxy** del menù **Avanzate**.



[Fig.9]

Nella sezione “Seleziona un protocollo da configurare” cliccare su “**Configurazione proxy automatica**”.

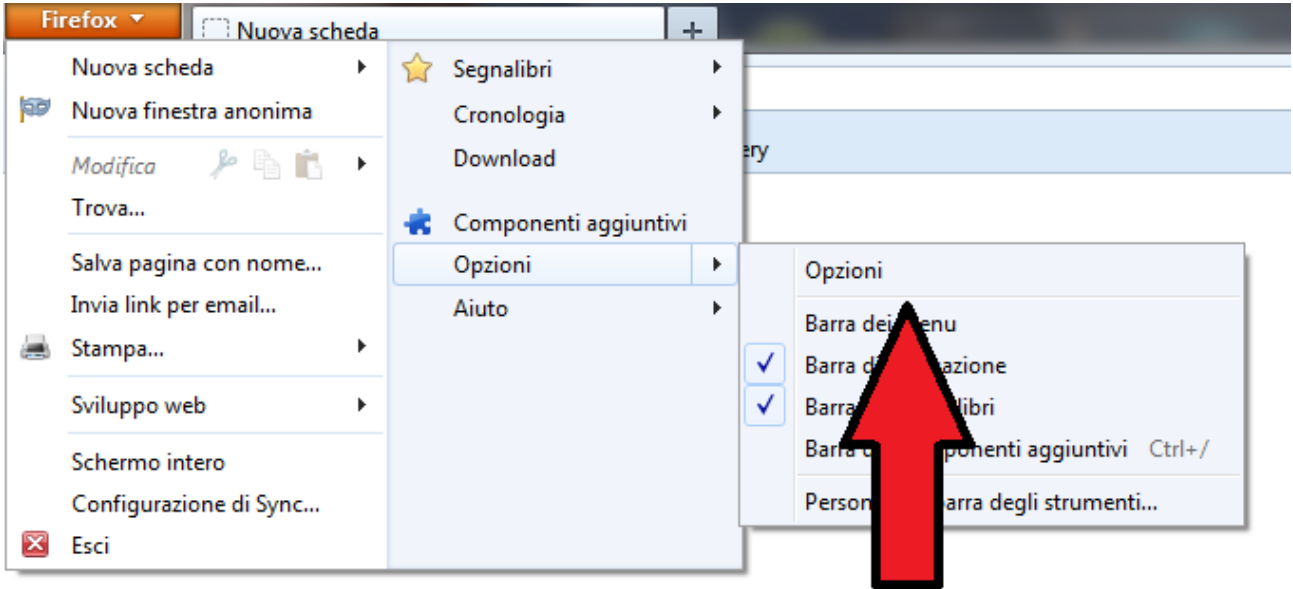


[Fig. 10]

Nel campo **URL** inserire l'indirizzo <http://intranet.lumsa.it/proxy.pac> e premere **OK**.

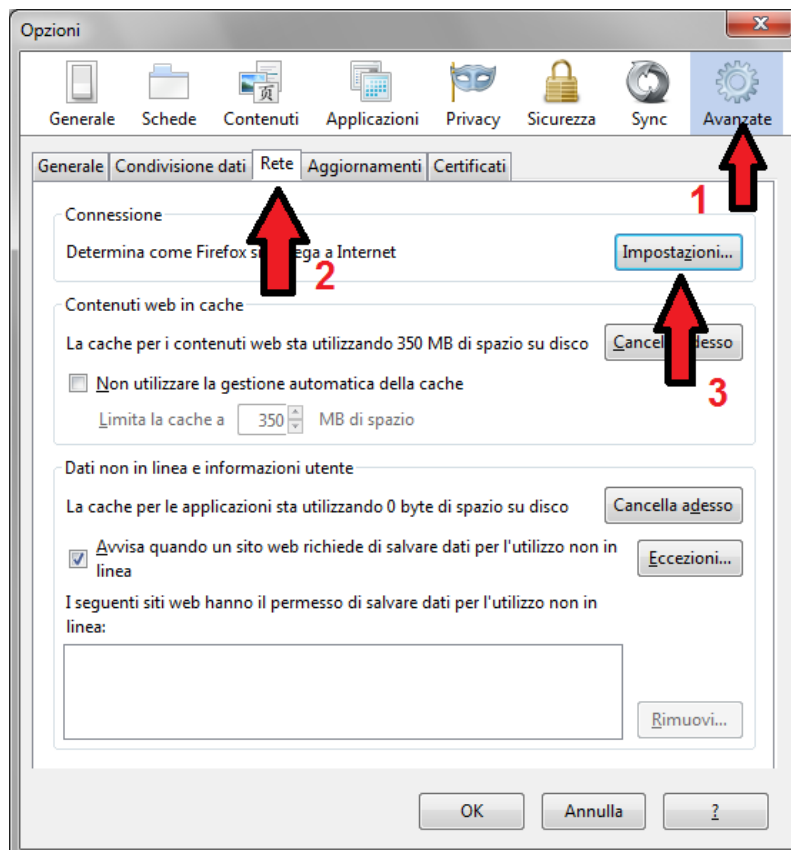
CASO C) FIREFOX

Avviare il browser **Firefox** e selezionare la voce di menù **Opzioni**.



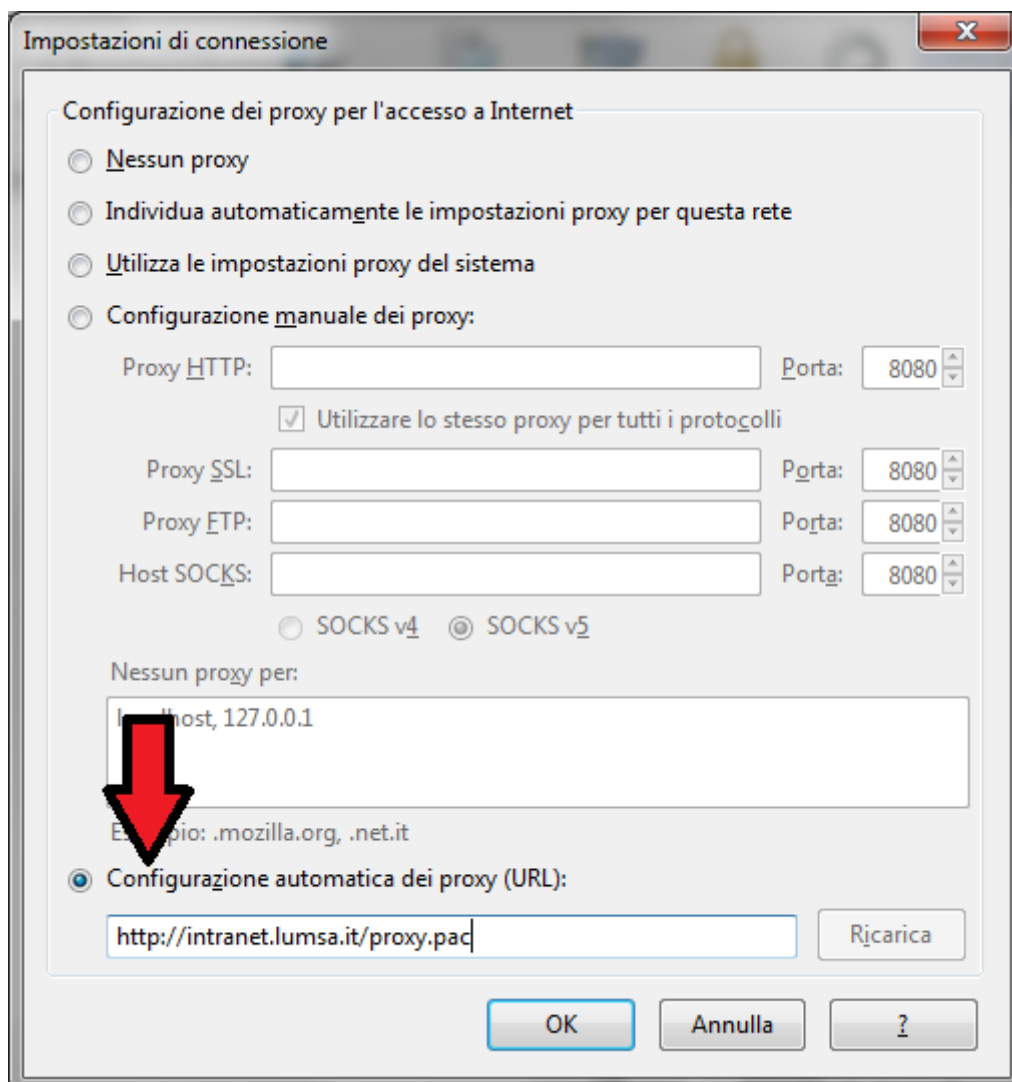
[Fig. 11]

In **Opzioni** selezionare prima **Avanzate** poi andare sul folder **Rete** e premere il pulsante **Impostazioni**.



[Fig. 12]

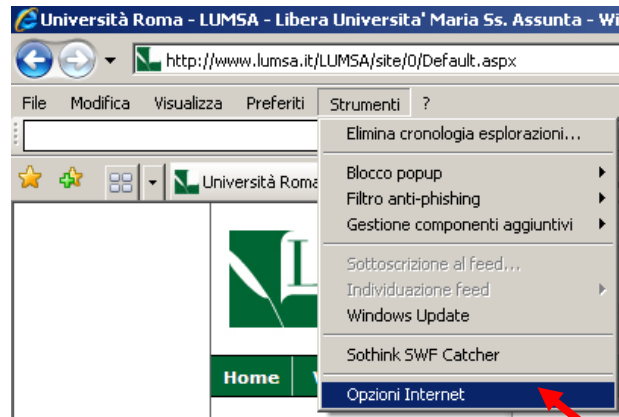
All'interno delle **Impostazioni** selezionare **Configurazione automatica dei proxy (URL)** all'interno del riquadro sotto digitare **http://intranet.lumsa.it/proxy.pac**



[Fig. 13]

CASO D) Google Chrome (sistemi operativi Windows)

Da Google Chrome cliccare sul pulsante in alto a destra  , aprire il menu **Impostazioni**, in basso **Avanzate** e selezionare **Apri le impostazioni proxy**



[Fig. 3]

1.A Indicazioni per gli utilizzatori di **connessione LAN** (Ethernet, Wireless, ADSL)

1.B Indicazioni per gli utilizzatori di **connessione remota** (modem analogico e ISDN, UMTS)

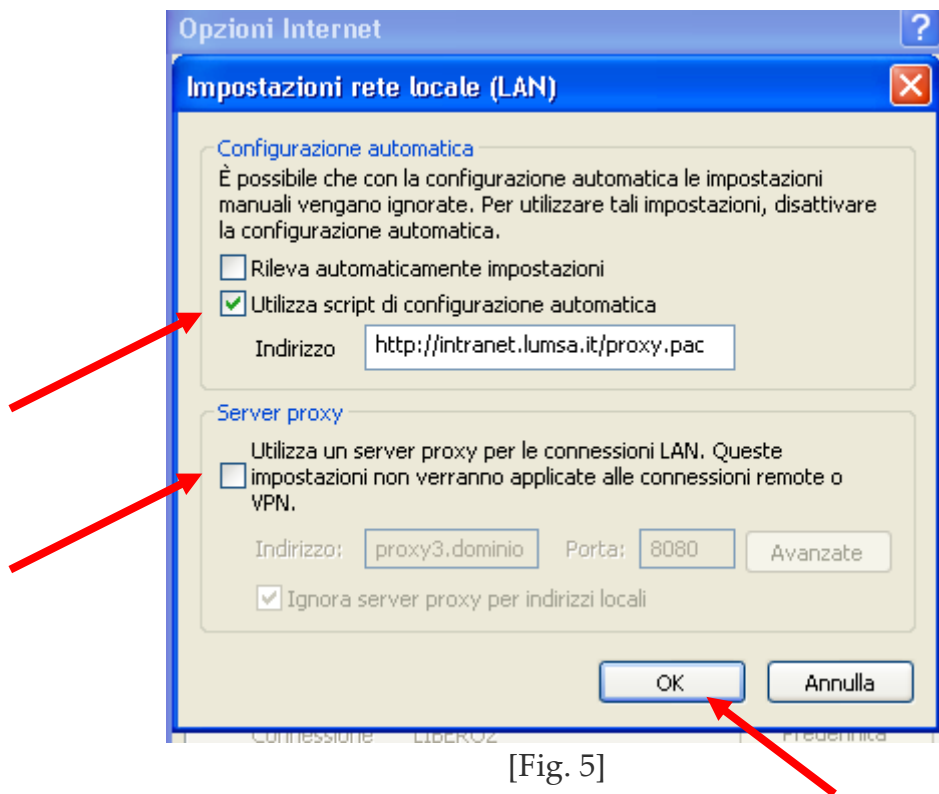
1.A Indicazioni per gli utilizzatori di **connessione LAN** (Ethernet, Wireless, ADSL)

[Fig. 4]



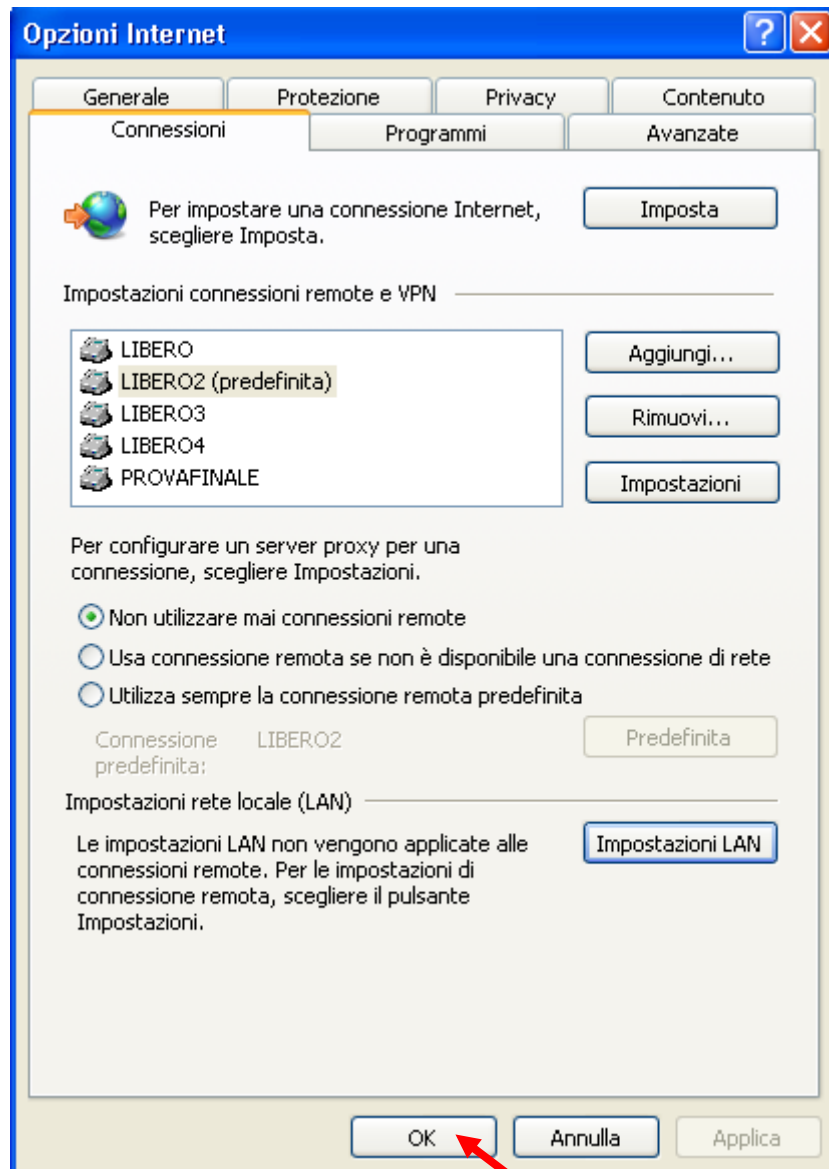
[Fig. 4]

- cliccare sulla voce “Connessioni” (Fig.4)
- cliccare sulla voce “Impostazioni LAN” (Fig.4)
- spuntare la voce “Utilizza script di configurazione automatica” ed inserire l'indirizzo: **http://intranet.lumsa.it/proxy.pac** (Fig.5)
- nel riquadro “Server proxy” l’opzione “Utilizza un server proxy per le connessioni LAN....” Come in Fig.5 deve essere deselezionata
- confermare con il tasto OK (Fig.5)



[Fig. 5]

- confermare con il tasto OK (Fig.6)

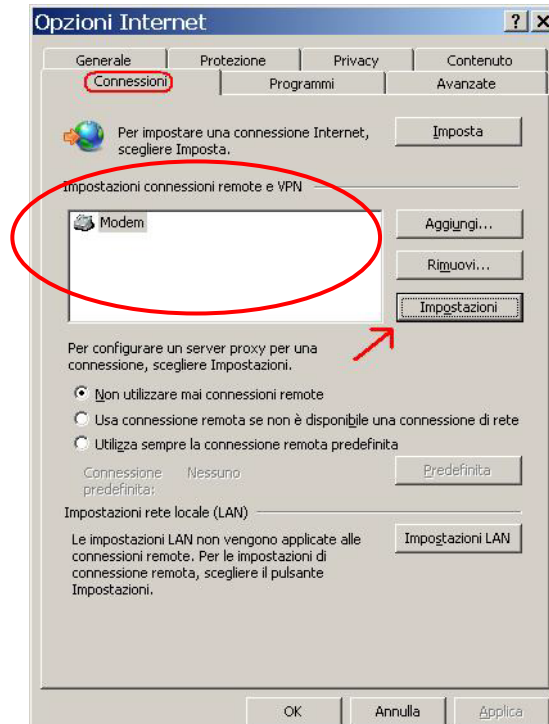


[Fig. 6]

IMPORTANTE : dopo aver terminato la consultazione delle banche dati, prima di chiudere il browser ripristinare la configurazione originaria del proxy, deselegionando la voce "Utilizza script di configurazione automatica"

1.B Indicazioni per gli utilizzatori di **connessione remota** (modem analogico e ISDN, UMTS)

- selezionare il foglio **Connessioni**. [Fig.7]
- selezionare la connessione da configurare scegliendola tra quelle nel box **Impostazioni connessioni remote e VPN** e selezionare il pulsante **Impostazioni**



[Fig.7]

- proseguire come per il caso di cui al paragrafo 1.A

IMPORTANTE : dopo aver terminato la consultazione delle banche dati, prima di chiudere il browser ripristinare la configurazione originaria del proxy, deselegnando la voce "Utilizza script di configurazione automatica".

In caso di **PROBLEMI TECNICI** (malfunzionamento tecnico della procedura) contattare il supporto tecnico all'indirizzo di posta elettronica helpdesk_proxybib@lumsa.it specificando

COGNOME E NOME
MATRICOLA
TIPO DI BROWSER UTILIZZATO

