

# LUMSA

## Università



## **ECONOMIA AZIENDALE E BANCARIA**

Classe di Laurea L-18

**FACOLTÀ DI GIURISPRUDENZA**  
**PRESIDENTE DEL CORSO DI LAUREA**  
Prof. Giovanni Palmerio  
E-mail: [palmerio@lumsa.it](mailto:palmerio@lumsa.it)



## L-18 - Classe delle Lauree in Scienze dell'economia e della gestione aziendale

### REQUISITI DI INGRESSO

L'ammissione è subordinata al possesso di un diploma di scuola media superiore (di durata quinquennale) o di altro titolo di studio conseguito all'estero e riconosciuto idoneo e al superamento di una prova di selezione, costituita da quesiti a risposta multipla articolata in due parti.

La prima per valutare la cultura generale, la competenza nella comprensione dei testi e l'attitudine al ragionamento logico-deduttivo.

La seconda per valutare le conoscenze di matematica di base e di logica, la non piena sufficienza in questa parte comporta l'obbligo di un pre-corso di matematica.

### PRE-CORSO DI METODI QUANTITATIVI

Il pre-corso, obbligatorio per i non pienamente sufficienti nella seconda parte della prova di selezione, è comunque aperto a tutti gli iscritti al corso di Laurea che vogliono frequentarlo.

**Gli argomenti trattati nel pre-corso sono:**

- risoluzione di equazioni e disequazioni algebriche di primo e secondo grado
- elementi di geometria euclidea e analitica
- definizioni e prime proprietà delle funzioni polinomiali, esponenziali, logaritmiche e trigonometriche
- linguaggio della teoria degli insiemi

Le date di svolgimento del pre-corso saranno comunicate prima dell'inizio delle attività.

Al termine del pre-corso sarà organizzata una verifica sull'apprendimento con un test obbligatorio solo per coloro che nella parte specifica della prova d'ingresso abbiano conseguito un risultato non sufficiente.

Il test di fine pre-corso deve essere comunque superato prima di sostenere l'esame di Metodi matematici per l'economia, di Statistica per l'economia e di Microeconomia.

## PROFILO DEL CORSO DI LAUREA

Il corso di Laurea fornisce conoscenze di metodo e di contenuti culturali, scientifici e professionali con particolare attenzione alla gestione aziendale e bancaria, alla struttura interna dell'azienda e al contesto in cui opera e con cui interagisce.

*Curricula:*

- Esperti contabili (in accordo con l'Ordine dei dottori commercialisti e degli esperti contabili di Roma)
- Management e finanza

## OBIETTIVI FORMATIVI DEL CORSO DI LAUREA

La formazione del laureato in *Economia aziendale e bancaria* è incentrata sullo studio di discipline caratterizzanti l'ambito aziendale e bancario, da un punto di vista quantitativo, giuridico, gestionale ed amministrativo, anche in qualità di esperto contabile e revisore dei conti.

Gli studenti acquisiscono, quindi, competenze per analizzare, interpretare e comprendere i fenomeni economici e aziendali anche attraverso l'uso di strumenti e metodologie di analisi quantitativa.

Nello specifico, il laureato in *Economia aziendale e bancaria* è in grado di:

- Redigere ed analizzare i bilanci di esercizio
- Analizzare le dinamiche aziendali
- Studiare e proporre strategie di marketing



- Tenere la contabilità generale ed analitica
- Redigere il piano dei conti di contabilità generale
- Curare gli adempimenti tributari
- Effettuare le principali operazioni bancarie e finanziarie: operazioni di borsa, investimenti finanziari del risparmio
- Gestire i processi di offerta dei prodotti previdenziali e assicurativi
- Valutare la struttura finanziaria dell'impresa, le scelte di investimento, le modalità e le caratteristiche di composizione delle risorse finanziarie

Il raggiungimento di tali obiettivi è garantito anche dall'organizzazione del percorso formativo in *curricula*.

Sono previste sia lezioni frontali che esercitazioni, laboratori, stage e tirocini, con il particolare obiettivo di sviluppare le capacità di *problem solving* e di comunicazione di ciascuno studente, nonché di stimolare l'attitudine al lavoro di gruppo.

## AREE PROFESSIONALI DI SBOCO

Imprese pubbliche e private, assicurazioni, aziende di credito, istituzioni finanziarie, società di analisi e di ricerca, attività professionali, imprese di servizi, profit e no profit.

## PROFILI PROFESSIONALI

Le conoscenze acquisite durante il corso di Laurea in *Economia aziendale e bancaria* consentono lo svolgimento di funzioni manageriali e imprenditoriali sia in aziende private che pubbliche e nelle libere professioni nell'area economica.



# INSEGNAMENTI

## I ANNO

- Economia aziendale
- Istituzioni di diritto privato e di diritto commerciale
- Lingua inglese
- Metodi matematici per l'economia
- Microeconomia
- Statistica per l'economia
- Teologia Sacra Scrittura

## II ANNO

- Economia e gestione delle imprese
- Gestione informatica dei dati aziendali
- Istituzioni di diritto pubblico
- Macroeconomia
- Matematica finanziaria
- Ragioneria generale ed applicata
- Teologia dogmatica
- Un esame a scelta tra:
  - Politica economica
  - Scienza delle finanze
  - Storia delle politiche industriali

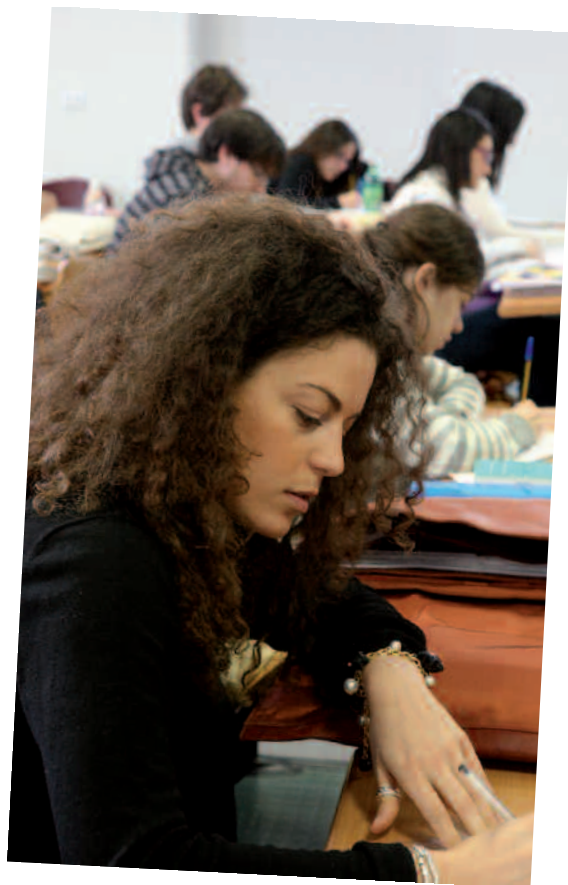
## III ANNO

### **Curriculum Esperti contabili**

- Diritto del lavoro e della previdenza sociale
- Diritto tributario
- Finanza aziendale
- Revisione aziendale e controllo legale dei conti
- Tecnica professionale ed elementi di deontologia
- Tirocinio

### **Curriculum Management e finanza**

- Economia ambientale
- Un esame a scelta tra:
  - Diritto dei mercati finanziari
  - Diritto del lavoro e della previdenza sociale



- Un esame a scelta tra:
  - Economia degli intermediari finanziari
  - Marketing
- Un esame a scelta tra:
  - Finanza aziendale
  - Organizzazione aziendale
- Un esame a scelta tra:
  - Laboratorio finanziario
  - Ricerche di mercato
- Tirocinio

#### Ulteriori crediti da altre attività:

- Esami a scelta
- Prova finale



## LAUREE MAGISTRALI AD ACCESSO DIRETTO

La Laurea triennale in *Economia aziendale e bancaria* permette l'accesso diretto al corso di Laurea Magistrale in *Economia, management e amministrazione d'azienda (LM-77)*

## DIDATTICA

La didattica è organizzata in moduli e prevede lezioni, esercitazioni, verifiche di apprendimento, seminari di approfondimento e altre forme interattive. Si avvale anche di strumenti informatici.



## SERVIZI

- Aiuti economici per gli studenti, erogati dal Consiglio di Amministrazione della LUMSA
- Assistenza nella ricerca di idonee soluzioni abitative con “LUMSA Servizio Alloggi”
- Aula informatica di Facoltà
- Biblioteca di Facoltà attrezzata con postazioni informatiche per la ricerca bibliografica on-line
- Centro Informatico per la Didattica di Ateneo (CIDA) e possibilità di certificazione ECDL (European Computer Driving Licence)
- Centro Linguistico di Ateneo (CLA) e possibilità di certificazione PET (Preliminary English Test)
- Centro per la Pastorale universitaria
- Laboratorio informatico
- LUMSA@imprese: area del sito LUMSA per l’interazione con le imprese, per stage e avviamento al lavoro
- LUMSA WebTv: sul sito della LUMSA un canale tv di informazioni istituzionali, scientifiche, culturali e didattiche dell’Ateneo
- Segreteria di Facoltà
- Segreteria Master e Corsi di Perfezionamento
- Segreteria studenti
- Servizio di assistenza per studenti disabili
- Servizio Webmail LUMSA per gli studenti
- Servizio Wi-Fi: aree per l’accesso gratuito a Internet senza fili e a banda larga
- Tutorato: incontri con i tutor per il sostegno alla didattica
- Ufficio di Economato
- Ufficio per il Diritto allo Studio: assistenza agli studenti per i servizi e benefici economici messi a concorso dalla Regione Lazio
- Ufficio Orientamento di Facoltà: orientamento e guida per gli studenti prima, durante e dopo gli studi alla LUMSA
- Ufficio Relazioni Internazionali: esperienze di scambio culturale all’estero per gli studenti attraverso i programmi di studio con mobilità internazionale
- Ufficio Stage: orientamento e assistenza amministrativa per la realizzazione di stage
- Universitas – Associazione dei Laureati LUMSA
- [www.lumsaorienta.it](http://www.lumsaorienta.it): sito dedicato all’incontro tra la LUMSA, gli studenti e le scuole. Informazioni sulla LUMSA e i suoi corsi di studio, multimedialità e social network per fare comunità
- [www.lumsa.mobi](http://www.lumsa.mobi): il sito LUMSA accessibile da cellulare o palmare

---

## SEDE

### Facoltà di Giurisprudenza

Via Pompeo Magno, 22 – 00192 Roma

Tel. 06-684221 Fax 06-68422493

[giurisprudenza@lumsa.it](mailto:giurisprudenza@lumsa.it)

## ORIENTAMENTO

### Ufficio Orientamento di Facoltà

Via Pompeo Magno, 22 – 00192 Roma

Tel. 06-68422486 Fax 06-68422493

[orientamento@lumsa.it](mailto:orientamento@lumsa.it) - [www.lumsaorienta.it](http://www.lumsaorienta.it)



## FACOLTÀ DI GIURISPRUDENZA

Via Pompeo Magno, 22 - 00192 Roma

Tel. 06-684221 Fax 06-68422493

giurisprudenza@lumsa.it

[www.lumsaorienta.it](http://www.lumsaorienta.it)

---

Autobus: 70, 81, 186, 280, 590, 913,

nei pressi: 19, 88, 490, 628

Metro A: fermata LEPANTO



La LUMSA ha ottenuto la certificazione UNI EN ISO 9001:2008 per la progettazione e gestione di tutte le sue attività formative.

[www.lumsa.it](http://www.lumsa.it)